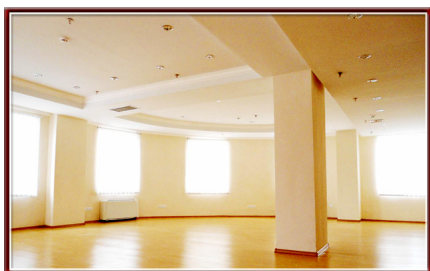


Ичораи муваккати офисхо барои самаранок идора кардани тичорати худ ба Шумо имконият медиҳад. Чойгиршавии бонуфузи бино, меъморӣ замонавӣ, банақшагирии хуби масоҳати ба ичорагирифташуда, сифати баланди коркарди дохили бино, хамаи ин хусусиятҳои муҳими мачмааи гурӯҳи А мебошад, ки бешубҳа «Душанбе Плаза» ба ин гурӯҳ шомил мебошад. Мачмаа дарачаи зарурии халоватро таъмин намуда, ба фазои раванӣ ва қобилияти қорӣ қормандон таъсири мусбӣ мерасонад, ки дар натиҷа самаранокии пешбурди тичорат низ баланд мегардад. Яке аз сифатҳои фарқкунандаи биноҳои ба ичора додашавандаи мо ин усулҳои нави инженерӣ мебошад. Маҳз системаҳои баландсифати инженерӣ чараҳои фаъолияти Мачмаа, яъне сатҳи баланди халоватро таъмин менамоянд. Хамаи инро Шумо метавонед аз Мачмааи «Душанбе Плаза» дастрас намоед..

«Душанбе Плаза» барои ширкатҳое, ки барои расидан ба меъёрҳои баланди идоракунии фазои қорӣ кӯшиш доранд, пешбинӣ шудааст. Барои ширкати бузургу муваффақ офиси замонавӣ яке аз қисмҳои муҳими имич ва сиёсати корпоративӣ ба ҳисоб меравад.



Офисҳои Маҷмааи «Душанбе Плаза» ҳам ба талаботи имич ва ҳам ба талаботи функционалӣ ҷавобгӯ мебошанд. Гайр аз ин, «Душанбе Плаза» ба иҷорагирандагонӣ худ на танҳо масоҳати иҷора, балки аз он ҳам болотар – муҳити беназири корбариро пешкаш мекунад, ки он ба пешрафти тижорат мусоидат менамояд.



Биноҳои офисӣ аз кабати 7-ум то 20-ум, дар блокҳои Б ва В ҷойгир шудаанд. Масоҳати умумии онҳо 13872 м. кв-ро ташкил медиҳад. Барои иҷора биноҳо дар кабатҳои 7-15 бо масоҳати 69,8 м. кв, 75,2 м. кв ва 139,5 м. кв. пешкаш карда мешаванд.



Офисҳое, ки дар кабатҳои 16, 17, 18 ва 20-ум ҷойгир шудаанд, VIP офис мебошанд, ки бо системаи назорати идоракунии дастрасӣ, телевизиони кабелӣ таҷхизонида шуда, масоҳати нисбатан калонтар: 227,6 м. кв., 75,6 м. кв., 128,6 м. кв., ва дар кабати 20-ум 180,3 м. кв. доранд.





Масохатҳои ба ичора додасаванда дар ҳолати хуб қарор дошта, ба таъмир ниёз надоранд ва ба тамоми талаботҳои зарурӣ ҷавобгӯ мебошанд.